

Руководство пользователя Участник торгов на площадке CISLink

Обновлено 28.09.2011 г.

 Решения для Электронного Обмена Данными	CISLink Limited Россия, Москва +7 (495) 363-02-05 http://auction.cislink.ru	2011
--	--	------

Введение

Компания CISLink рада сообщить, что ваша компания подключилась к системе электронных торгов на площадке CISLink.com

На сегодняшний день системой электронных торгов пользуются крупнейшие ритейлеры по всей России: Ашан, X5 Retail Group, Магнит, Дикси, Седьмой континент, Спар, О'Кей, Лента, Холидей, Вестер и др.

Данный документ содержит описание ваших действий, необходимых для участия в торгах. Кроме того, к вашим услугам служба поддержки клиентов. Наши квалифицированные специалисты ответят на любые вопросы, связанные с участием в торгах.

+7 (495) 363-02-05 доб 1

auction@cislink.com

Время работы: с 9:00 до 18:30 по рабочим дням

Содержание

Участие

[Авторизация](#)

[Выбор аукциона](#)

[Параметры аукциона](#)

[Аукцион с продлением](#)

[Аукцион с ожиданием](#)

[Ставки](#)

[Торговля в режиме реального времени](#)

[Мои подключения](#)

[Стартовая ставка](#)

[«Закрытый» товар](#)

[Ставки с нарушением «Минимального шага»](#)

[Автоматическое обновление «Текущей ставки» и «Статуса»](#)

[Расширенная спецификация](#)

Уведомления о торгах

[Табло в режиме реального времени](#)

[E-mail](#)

Оплата

Отказ от участия

Результаты

[«Ход аукциона»](#)

[«Лучшая цена»](#)

[Архив на сайте](#)

[Отправка на адреса e-mail](#)

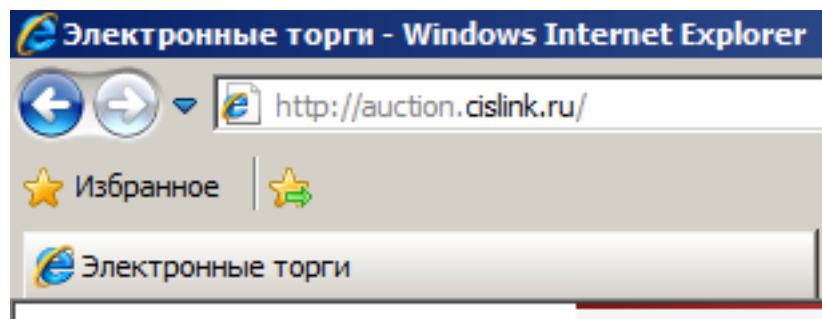
[Дополнительные настройки](#)

1. Участие

1.1 Авторизация

Прямой адрес для входа на площадку - <http://auction.cislink.ru>

Для входа на площадку используйте только Internet Explorer. Другие браузеры не позволят вам участвовать в торгах:



В соответствующие поля введите ваши «Регистрационное имя» и «Пароль»:

ЭЛЕКТРОННАЯ ТОРГОВАЯ ПЛОЩАДКА

ДЛЯ ЗАРЕГИСТРИРОВАННЫХ ПОЛЬЗОВАТЕЛЕЙ

Имя Пользователя:

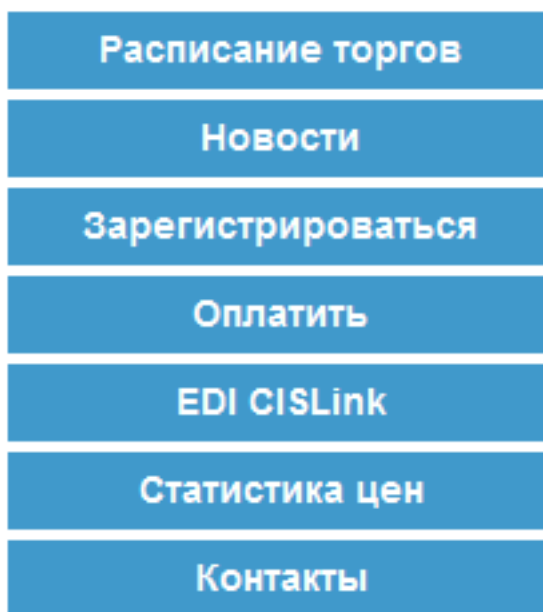
Пароль:

Запомнить меня

Войти | Enter

Напомнить пароль

Для входа используйте только
Internet Explorer

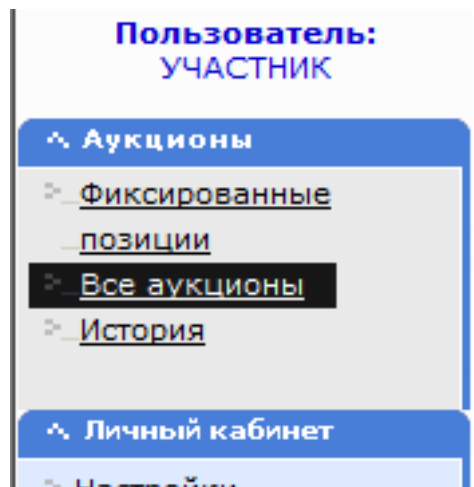


Для напоминания «регистрационных данных» нужно воспользоваться кнопкой «Напомнить пароль».

[к содержанию](#)

1.2 Выбор аукциона

В меню слева кликните «Все аукционы»:



Перечень аукционов, в которые вы приглашены и в которых можете принять участие, вы увидите в соответствующей таблице:

УЗНАТЬ ВСЕ ЦЕНЫ		КАРТОФЕЛЬ - Краснодар, 14.02.2011, 28.26	КАРТОФЕЛЬ - Ростов-на-Дону, 14.02.2011, 28.22		
Название	Организатор	Дата проведения	Изображения, коды, etc.	Статус	Участие
фрукты&овощи	Смарт Велью Москва, О/Ф	16 фев 2011 10:30	Дополнительно	<input type="checkbox"/>	-
Промо СМ, ГМ №8 13.04.11-26.04.11 федерально	X5 Retail Group ЦФ Алкогольная продукция	16 фев 2011 10:00	Дополнительно	<input type="checkbox"/>	-
ФРУКТЫ-ОВОЩИ	Дикси СПб, О/Ф	16 фев 2011 10:00	Дополнительно	<input type="checkbox"/>	-
Торги Фрукты-Овощи Интерторг	Семья СПб, О/Ф	16 фев 2011 09:40	Дополнительно	<input type="checkbox"/>	-
7к Белгород	Седьмой Континент Белгород, О/Ф	16 фев 2011 09:00	Дополнительно	<input type="checkbox"/>	-
X5 NQ все	Пятёрочка СПб, О/Ф	16 фев 2011 08:00	Дополнительно	<input type="checkbox"/>	-

- аукцион еще не начался
- аукцион идет
- аукцион завершен

Для входа в аукцион нужно кликнуть по его названию:

Название	
фрукты&овощи	
Промо СМ, ГМ №8 13.04.11-26.04.11 федерально	X5 R
ФРУКТЫ-ОВОЩИ	
Торги Фрукты-Овощи Интерторг	
7к Белгород	
X5 NQ все	

[к содержанию](#)

1.3 Параметры аукциона

Ознакомьтесь с параметрами аукциона:

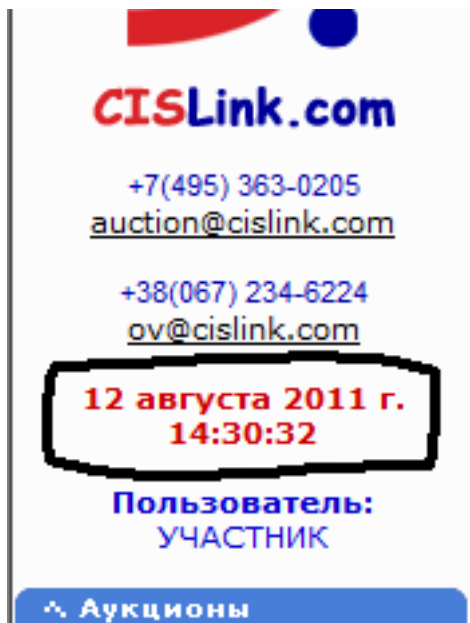
Параметры аукциона:	
Название аукциона:	fresh salmon and trout 34 week
Организатор:	Ашан, рыба охлаждённая
Время проведения:	12 авг 2011 14:00 - 12 авг 2011 15:00
Время ожидания:	0 час. 7 мин.
Оставшееся время:	50 мин. (7 мин.)
Минимальный шаг:	0.50
Сообщение:	обратите внимание: 1. цены должны быть одинаковые ставки по позиции, т.е. Ваше комментарии "обязательно указывать стран
Спецификации:	
На повышение:	Нет
Основное время:	с ожиданием
Блокировать равные ставки:	Нет
Обязательная стартовая ставка:	Нет
Запрет ставок хуже лидирующей:	Нет

«**Название аукциона**» – отображает суть аукциона

«**Организатор**» - кто создал аукцион

«**Время проведения**» - начало и окончание основного периода торговли в режиме реального времени.

«**Время ожидания**» - показывает как долго ожидается следующая ставка. В ходе аукциона идёт постоянный обратный отсчёт «Времени ожидания». Если после внесения лидирующей ставки обратный отсчёт «Времени ожидания» дойдёт до нуля, то аукцион кончается, даже если «Время проведения» не истекло. Если же кто-либо из участников до окончания обратного отсчёта делает ставку, улучшающую лидирующее предложение, то с момента этой ставки начинается новый обратный отсчёт «Времени ожидания» и аукцион длится.



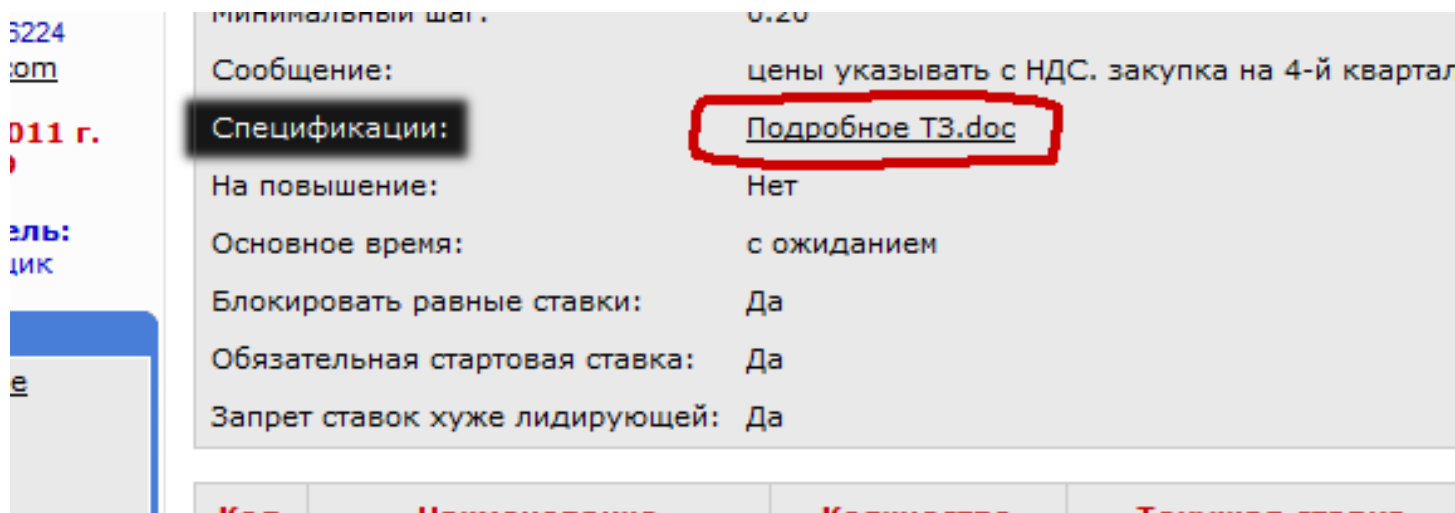
«Оставшееся время» показывает остаток «Времени проведения» - цифры обычным шрифтом – и остаток «Времени ожидания» - красные цифры в скобках. Обратный отсчет времени происходит только по серверным часам CISLink – красные символы на белом фоне в верхней части левого поля над словом «Пользователь». Показывается время согласно часовому поясу участника.

Слежение за обратным отсчётом по другим часам является причиной серьёзных ошибок вплоть до непринятия ставок. Для слежения за «Оставшимся временем» необходимо как можно чаще обновлять страницу аукциона: либо клавишей F5 на клавиатуре, либо соответствующей пиктограммой в меню браузера. Возможно только ручное обновление показаний серверных часов.

«Минимальный шаг» показывает ограничение при торговле; это допустимое минимальное изменение лидирующей ставки. Разрешается делать ставки, улучшающие лидирующую не кратно «Минимальному шагу».

«Сообщение» может содержать важную информацию от организатора

«Спецификации» может быть ссылкой для скачивания важной объёмной информации от организатора. Для скачивания нужно кликнуть по ссылке.



«**На повышение**» показывает направление торговли. Если «нет», то свою ставку можно только понижать, если «да» то свою ставку можно только повышать.

«**Блокировать равные**» показывает наличие запрета на внесение ставок, равных лидирующей.

«**Обязательная стартовая**» ставка показывает наличие запрета на внесение ставок худших, чем [стартовая ставка](#).

«**Запрет ставок хуже лидирующей**» показывает наличие запрета на внесение ставок хуже лидирующей.

«**Основное время**» показывает тип аукциона по продолжительности.

1.3.1 Аукцион с продлением

На повышение:	Нет
Основное время:	с продлением
Блокировать равные ставки:	Да
Обязательная стартовая ставка:	Да
Запрет ставок хуже лидирующей:	Да

Код	Наименование	Комментарий
-----	--------------	-------------

Аукцион с продлением длится до тех пор, пока участники активно торгуются, т.е. возможны многократные продления. Такой аукцион состоит из двух частей: обязательного времени и добавленного времени. Обязательное время строго равно «Времени проведения»; аукцион будет не короче обязательного времени. Добавленное время равно «Времени ожидания», умноженному на количество продлений. Продление происходит при одновременном выполнении следующих условий:

- «Оставшееся время» меньше, чем «Время ожидания»
- произошло улучшение лидирующей ставки.

До тех пор, пока происходит улучшение лидирующей ставки, к истекшему времени добавляется «Время ожидания», и аукцион длится.

[к содержанию](#)

1.3.2 Аукцион с ожиданием

на повышение:	нет
Основное время:	с ожиданием
Блокировать равные ставки:	Да
Обязательная стартовая ставка:	Да
Запрет ставок хуже лидирующей:	Да

Код	Наименование	Комментарий
-----	--------------	-------------

Аукцион с ожиданием длится строго определённое время, равное «Времени проведения», с возможным однократным продлением на 5 минут; аукцион будет не длиннее, чем «Время проведения» + 5 минут.

Продление происходит при одновременном выполнении следующих условий:

- продления ещё не было
- «Оставшееся время» меньше 3-х минут
- произошло улучшение лидирующей ставки.

Продление возможно только один раз.

Продление не происходит при улучшении лидирующей ставки по позиции для закрытых торгов.




[к содержанию](#)

1.4 Ставки

Описание лота находится в левой части таблицы под «Параметрами аукциона»:

минимальный шаг:	0.10
Сообщение:	График поставок: 03 - 07 марта.
Спецификации:	
На повышение:	Нет
Основное время:	с продлением

Код	Наименование	Комментарий	Количество	Текущая ставка	Статус	Ваша ставка	Ваша партия	Ваш комментарий
	Сахар песок 1 кг	паллет кратно 800 кг	120 тн	35.00		<input type="text" value="0.00"/>	<input type="text" value="0"/>	<input type="text"/>

-  - ваша ставка лидирует
-  - ваша ставка лидирует параллельно со ставкой другой компании
-  - ваша ставка уступает ставкам других компаний
- позиция для закрытых торгов

Организатор может указать стартовую ставку; в колонке «Текущая ставка» она будет отображаться полужирным зелёным цветом:

	Наименование	Комментарий	Количество	Текущая ставка	Статус	Ваша ставка	Ва
7	Горбуша б/г			130.00		<input type="text" value="0.00"/>	<input type="text" value="0"/>
5	Кальмар тушка на коже			133.50		<input type="text" value="0.00"/>	<input type="text" value="0"/>
3	Минтай тушка б/г			63.65		<input type="text" value="0.00"/>	<input type="text" value="0"/>
0	Окунь красный тушка			152.00		<input type="text" value="0.00"/>	<input type="text" value="0"/>
2	Филе морского языка			115.00		<input type="text" value="0.00"/>	<input type="text" value="0"/>
4	Филе тилапии			180.00		<input type="text" value="0.00"/>	<input type="text" value="0"/>
7	Филе трески			115.00		<input type="text" value="0.00"/>	<input type="text" value="0"/>

Организатор может сделать стартовую ставку необязательной; в таких аукционах можно делать ставки худшие, чем стартовая.

Участие заключается в заполнении правой части таблицы:

ставка	Статус	Ваша ставка	Ваша партия	Ваш комментарий
0		<input type="text" value="0.00"/>	<input type="text" value="0"/>	<input type="text"/>

«**Ваша ставка**» - в это поле нужно вносить собственно ставку. Разрешены только цифры, разделённые либо точкой, либо запятой; другие символы запрещены. Нужно вносить либо валюту (цена, стоимость или подобное), либо процент (скидка к промо-акции), либо другое; что именно – это должно быть ясно из параметров аукциона и описания лота.

«**Ваша партия**» - в это поле нужно вносить количественное описание ставки: лимит по количеству, зарезервированная партия, ожидаемая партия или подобное, если уместно. Разрешены только цифры без исключений.

«**Ваш комментарий**» - в это поле можно внести не более 255 любых символов, описывающих сделанную ставку.

После заполнения полей нужно кликнуть «Сделать ставку»; только после этого внесённая информация примется как сделанная ставка. Подтверждением принятия ставки будет наличие информации в этих полях после обновления страницы. Если лот состоит из нескольких строк, то «Сделать ставку» можно кликать после заполнения как одной, так и нескольких строк.

«Ваша ставка» обязательно для заполнения; если это поле не заполнено, то информация в два других поля не принимается.

Начать вносить информацию можно до начала «Времени проведения».

В аукционе «на понижение» ставку можно только уменьшать. В аукционе «на повышение» ставку можно только увеличивать.

[к содержанию](#)

1.5 Торговля в режиме реального времени

Участие в торгах без доступа к торговле в режиме реального времени бесплатное; для такого участия достаточно приглашения организатора; не нужно заключать никакого договора с CISLink.

ВНИМАНИЕ! В таком режиме действуют следующие ограничения:

- недоступна опция "Текущая ставка" в ходе аукциона
- недоступна информация о победившей ставке в итоговом отчёте
- отсутствует возможность делать ставку в добавленное и продлённое время.





Доступ к торговле в режиме реального предоставляется на основании договора. Подробности на сайте в разделе [«Оплата участия»](#)

Торговля в режиме реального времени заключается в слежении за лидирующей ставкой в колонке «Текущая ставка», сравнении её с «Вашей ставкой» и улучшении «Вашей ставки»:

№	Текущая ставка	Статус	Ваша ставка	В
	100.00		<input type="text" value="100.00"/>	С
	75.00		<input type="text" value="100.00"/>	С
	98.76		<input type="text" value="100.00"/>	С
	100.00		<input type="text" value="100.00"/>	С
	0.00		<input type="text" value="0.00"/>	С
	0.00		<input type="text" value="0.00"/>	С
			<input type="text" value="0.00"/>	С
	0.00		<input type="text" value="0.00"/>	С

 Решения для Электронного Обмена Данными	CISLink Limited Россия, Москва +7 (495) 363-02-05 http://auction.cislink.ru	2011
--	--	------

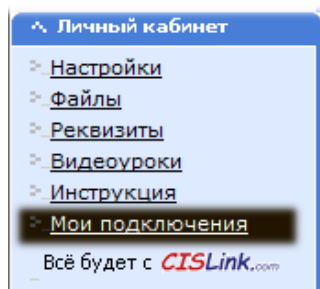
Колонка «Статус» отображает соответствующие цветные символы:

-  - **ваша ставка лидирует**
-  - **ваша ставка лидирует параллельно со ставкой другой компании**
-  - **ваша ставка уступает ставкам других компаний**
-  - **позиция для закрытых торгов**

Следить за статусом «Вашей ставки» нужно так же, как и за «Оставшимся временем»: регулярно обновлять страницу. [Автоматическое обновление](#) нужно настраивать отдельно.

1.5.1 Мои подключения

Доступность опций торговли в режиме реального времени и итоговых отчётов по результатам торгов можно проверять в «Личном кабинете»

**Дата выключения**

11.07.2011

Лучшая цена (Excel)	Лучшая цена+ (Excel)
Да	-

Доступ	Он-лайн
Prisma, сыры	Да
X5 Retail Group СВФ молочный гастроном	Да
X5 Retail Group СЗФ мясной гастроном	Да
X5 Retail Group СЗФ Сыры	Да
X5 Retail Group Сыры	Да
Дикси Москва. Сыры	Да
Дикси СПб, сыры	Да
Лента СПб, сыры	Да
Магнит, сыры	Да
Нордик-Нева, сыры	Да
Продоптторг, сыры	Да
Фреш, сыры	Да

1.5.2 Стартовая ставка

Если цифры в «Текущей ставке» отображаются полужирным зелёным, то выполняется одно из двух условий:

- ставок нет
- ставки есть, но они все хуже стартовой

Пока нет ставок лучше, чем стартовая, лидирующей считается стартовая, т.е. в колонке «Текущая ставка» цифра будет отображаться полужирным зелёным. Ставки лучше стартовой отображаются обычным шрифтом.

 Решения для Электронного Обмена Данными	CISLink Limited Россия, Москва +7 (495) 363-02-05 http://auction.cislink.ru	2011
--	--	------

1.5.3 «Закрытый» товар

Организатор может «закрыть» торговлю либо по всему лоту, либо по его отдельным частям – в «Текущей ставке» нет никаких цифр, а в «Статусе» есть перечёркнутый квадрат. При «закрытой» торговле ставки делаются как обычно, но информация о лидирующей ставке в ходе аукциона недоступна. О победившей ставке можно будет узнать только в итоговом отчёте после окончания аукциона.

1.5.4 Ставки с нарушением «Минимального шага»

Участник, не имеющий доступа к торговле в режиме реального времени, не видит статусов своих ставок и не знает значения лидирующей ставки. Ставки такого участника принимаются без проверки соблюдения параметра «Минимальный шаг».

[к содержанию](#)

1.6 Автоматическое обновление «Текущей ставки» и «Статуса»

По умолчанию, автоматическое обновление «Текущей ставки» и «Статуса» выключено. Автоматическое обновление разной частоты можно включить в «Личном кабинете»:

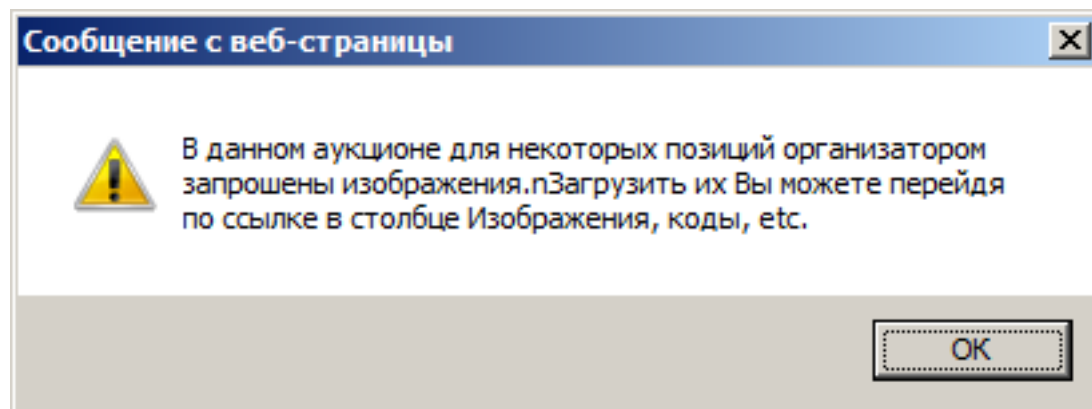
Настройки	
Обновление "Текущей ставки" (в секундах)	Выключено
Рассылка отчета "Лучшая цена"	Выключено
Рассылка отчета "Лучшая цена + "	3 секунды
Автоматическое изменение пароля, в днях	10 секунд
Код	20 секунд
Штрих-код	<input type="text" value="0"/>
Комментарий	<input type="checkbox"/>
Требуемое кол-во	<input type="checkbox"/>
Ваша партия	<input type="checkbox"/>
Ваш комментарий	<input type="checkbox"/>
Вес коробки	<input type="checkbox"/>

ВНИМАНИЕ! Автоматическое обновление может сильно затормозить работу браузера. Рекомендуется включать обновление только при высокой скорости подключения к интернет. Не рекомендуется включать автоматическое обновление в торгах с большими ассортиментными матрицами (более 10-ти строк)

[к содержанию](#)

1.7 Расширенная спецификация

Организатор может затребовать от участников подробные спецификации к сделанным ставкам. При входе в аукцион с таким требованием будет выдано уведомление:



Для предоставления подробной спецификации нужно перейти к списку аукционов (раздел «Все аукционы» в левом навигационном меню) и кликнуть «Дополнительно»:

Имя	Организатор	Дата проведения	Изображения, коды, etc.	Статус
СТРОНОМ	ОРГАНИЗАТОР	03 июн 2011 14:45	Дополнительно	<input type="checkbox"/>

Файлы-спецификации загружаются в правой части таблицы:

Наименование	Комментарий	Количество	Код	Изображение
яса вареная		45 000 кг /мес	<input type="text"/>	catalog.xls
Сосиски		25 000 кг/мес	<input type="text"/>	<input type="text"/> Обзор...
ардельки		18 000 кг/мес	<input type="text"/>	<input type="text"/> Обзор...

Для загрузки нужно кликнуть «Обзор», выбрать файл и загрузить, кликнув пиктограмму

Для удаления нужно кликнуть пиктограмму

Для отдельного товара можно загружать только один файл любого формата, в т.ч. архив.

Название файла не должно содержать пробелов и спецсимволов, и состоять из цифр и/или латинских букв.

[к содержанию](#)

2. Уведомления о торгах

Сообщение от организатора торгов является основным предварительным уведомлением. Такое уведомление не регламентируется правилами торговой площадки CISLink и может быть сделано в любой форме на выбор самого организатора. Уведомления о фактически созданных аукционах строго формализованы и бывают только двух типов: запись на табло реального времени и e-mail рассылка. Если о планируемом аукционе известно заранее, но нет ни записи на табло, ни уведомления на e-mail, то это означает, что организатор пока не создал аукцион.

2.1 Табло в режиме реального времени

ЭЛЕКТРОННАЯ ТОРГОВАЯ ПЛОЩАДКА

The image shows a screenshot of the CISLink website. On the left is a login form for registered users. It includes fields for 'Имя Пользователя:' and 'Пароль:', a 'Запомнить меня' checkbox, and two red buttons: 'Войти | Enter' and 'Напомнить пароль'. Below the form is a note: 'Для входа используйте только Internet Explorer' with the IE logo. On the right is a vertical navigation menu with blue buttons: 'Расписание торгов' (highlighted with a red box), 'Новости', 'Зарегистрироваться', 'Оплатить', 'EDI CISLink', 'Статистика цен', and 'Контакты'.

Со стартовой страницы торгов <http://auction.cislink.ru> можно перейти в он-лайн расписание, в котором отображаются все не закончившиеся аукционы. Если аукциона нет в расписании, то он либо закончился, либо не был создан.

РАСПИСАНИЕ ТОРГОВ

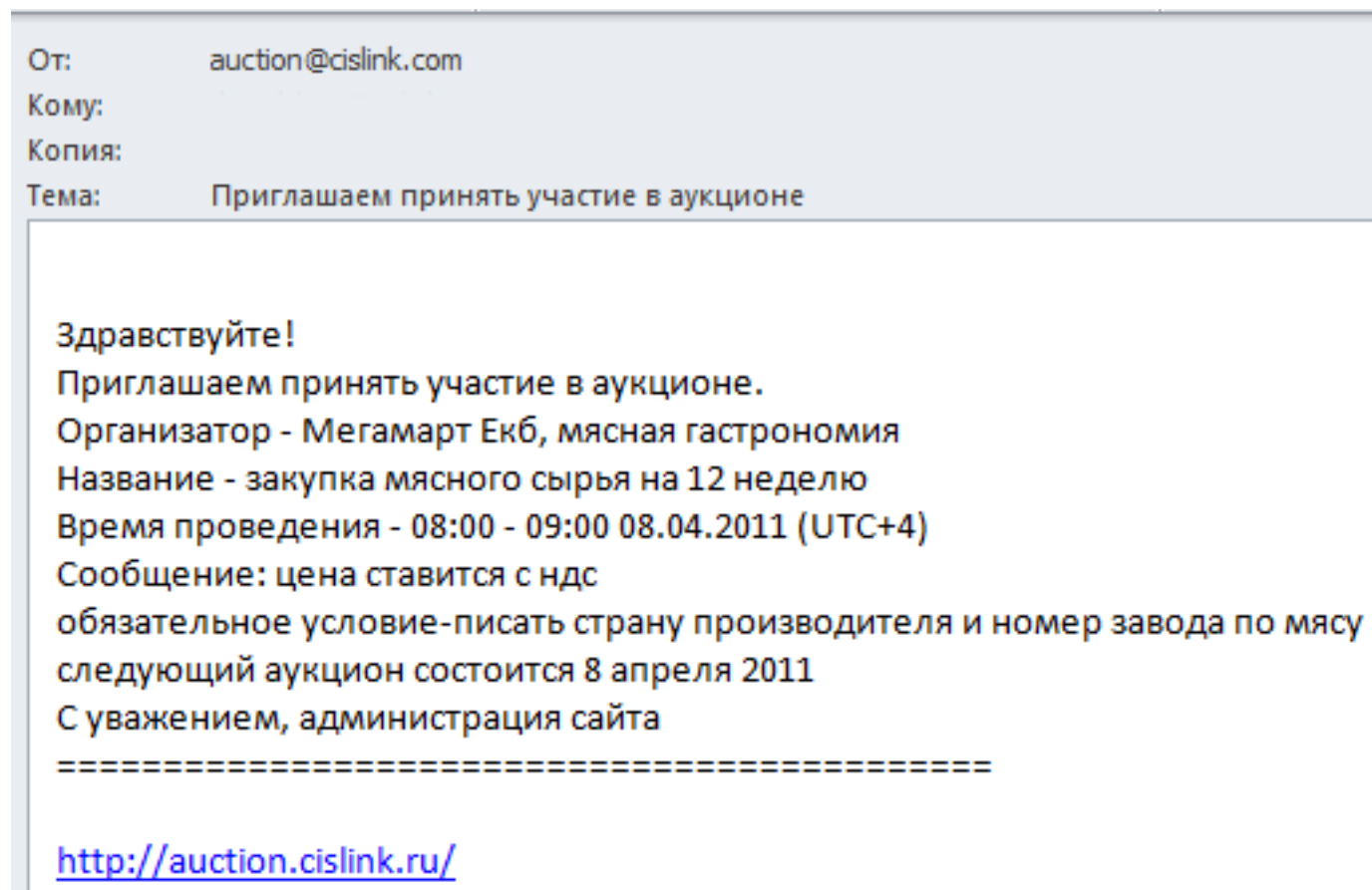
Обновляется автоматически каждые 5 минут

Организатор	Название	Дата проведения (по Московскому времени)
X5 Retail Group Пиво, Табак	ПРОМО Дискаунтер ЮГ 01.04	16:40 - 17:40 01.04.2011
Лента Новосибирск/Барнаул, О/Ф	ТОР-20 НСК_БРН	06:30 - 07:15 04.04.2011
Звёздный, О/Ф	овощи/фрукты	07:00 - 08:30 04.04.2011
Лента Новосибирск/Барнаул, О/Ф	ТОРГИ_Нск-Брн Лента	07:30 - 08:40 04.04.2011
Седьмой Континент Белгород, О/Ф	7к Белгород	09:00 - 11:00 04.04.2011
Седьмой Континент Москва, О/Ф	ОВОЩИ/ФРУКТЫ ПРЯМАЯ ПОСТАВКА ТОВАРА (ВСЕ ФОРМАТЫ) 05.04.2011 по 07.04.2011г	09:30 - 11:00 04.04.2011
Седьмой Континент Москва, О/Ф	ОВОЩИ/ФРУКТЫ Гипермаркет Рязань 05.04.2011г по 07.04.2011г	10:30 - 11:15 04.04.2011
Седьмой Континент Москва, О/Ф	ОВОЩИ/ФРУКТЫ Распределительный центр 05.04.2011г. ПО 07.04.2011	11:00 - 12:15 04.04.2011
Ашан СПб, О/Ф	ФРУКТЫ 210	11:00 - 12:00 04.04.2011
X5 Retail Group ВВФ мясной гастроном	ВВФ торги на промо кур.шашлык	11:00 - 13:00 04.04.2011
X5 Retail Group ВВФ кондитерские изделия	Промо 10 Карусели и Перекрестки	11:00 - 12:00 04.04.2011
Ашан. СТМ замороженная рыба.	Ашан СТМ. Замороженная рыба	12:00 - 16:00 04.04.2011
Ашан СПб, О/Ф	ОВОЩИ 215	12:00 - 13:00 04.04.2011
X5 Retail Group Сыры	ВВФ- Торги на выбор поставщика молочной , кисломолочной продукции , творога , в ТТ формате Дискаунтре	13:00 - 16:00 04.04.2011
Содексо Москва, О/Ф	Овощи, фрукты	13:00 - 14:00 04.04.2011
X5 Retail Group ПФ Алкогольная продукция	ПФ для ДС алкоголь разное 1 14-00	14:00 - 15:00 04.04.2011

[к содержанию](#)

2.2 E-mail

Уведомление по электронной почте отправляется однократно в момент создания аукциона:



Уведомления отправляются только с адреса auction@cislink.com тема письма «Приглашаем принять участие в аукционе». Время проведения указывается по часовому поясу получателя с указанием отношения к мировому времени.

Уведомления отправляются на адреса e-mail, которые участник торгов согласовывает с CISLink. При необходимости изменить список рассылки уведомлений необходимо отправить на auction@cislink.com адреса, которые нужно добавить.

[к содержанию](#)

3. Оплата

Пользователи, имеющие действующий договор с CISLink на получение доступа к опциям торговли в режиме реального времени, могут самостоятельно оформлять для себя счета.

В «Личном кабинете» нужно выбрать «Мои подключения» и кликнуть «Хочу заплатить»:

Пользователь:
УЧАСТНИК

Дата выключения
Отключен

Лучшая цена (Excel)	Лучшая цена+ (Excel)
-	-

Доступ	Он-лайн
CISLINK	-
RETAILER	-
ОРГАНИЗАТОР	-
ТОРГОВАЯ СЕТЬ	-

Хочу заплатить

Открывшийся «Мастер счёта» поможет получить счёт в 2 последовательных шага:

шаг 1 – выбор организатора/организаторов, в чьих торгах нужны опции торговли онлайн, а также отчётов в формате Excel; нужно расставить галки и кликнуть «Оформить счёт»

Отчет

Отчет "Лучшая цена"

Отчет "Лучшая цена+"

Организатор

CISLINK

RETAILER

ОРГАНИЗАТОР

ТОРГОВАЯ СЕТЬ


Оформить счет

шаг 2 – выбор месяца, в котором нужны опции торговли онлайн, проверка суммы счёта

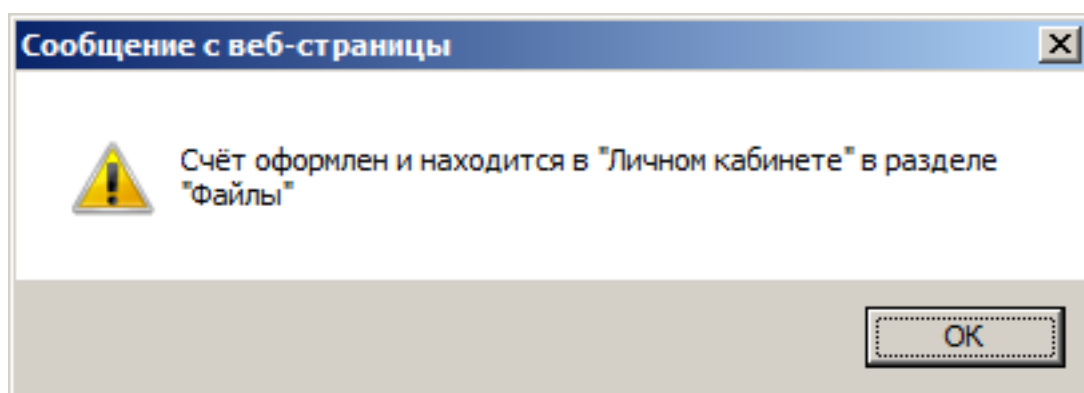
Создание счёта

Выберите период оплаты: август 2011

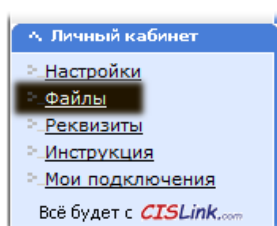
Счет будет выписан на сумму 9912руб.
Вы выбрали подключение ко всем организаторам торгов



После клика по «Оформить счёт» нужно дождаться уведомления о успешном оформлении счёта – не более 10-ти секунд



Готовый счёт можно обычным порядком выгружать из «Личного кабинета».



Название	Удалить файл
Оплата по договору №123 от 1 февраля 2010 года (за сентябрь 2011 года)	
Оплата по договору №Т123 от 1 февраля 2010 года (за август 2011)	Удалить

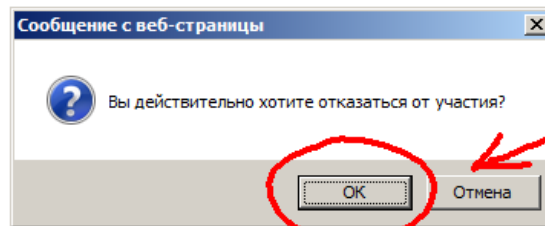
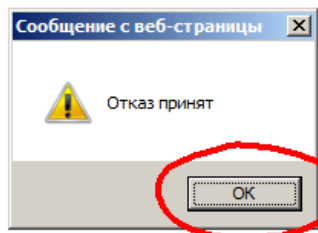
Счета, оформленные самостоятельно, можно удалять самостоятельно до истечения дня, в котором они были оформлены. Счета, оформленные администрацией сайта, самостоятельно удалить невозможно.

[к содержанию](#)

4. Отказ от участия

Организатор может предоставить участникам возможность отказаться от участия в явной форме:

Наименование	Организатор	Дата проведения	Изображения, коды, etc.	Статус	Участие	Отказ от участия
Искусственные материалы товаров категории «Соль» (5 Retail Group на 2011 год.	X5 Retail Group Бакалея Специи	08 апр 2011 12:00	<u>Дополнительно</u>	<input checked="" type="checkbox"/>	-	<u>Отказаться от участия</u>



В итоговые отчёты организатора будет занесена запись «Отказ от участия».

[к содержанию](#)

5. Результаты

Итоговые отчёты формируются программно и немедленно после окончания аукциона. Отчёты отправляются в архив на сайте и на e-mail участника в форматах и количествах, зависящих от оплаченного тарифа и личных настроек.

5.1 «Ход аукциона»

Содержит информацию о всех изменениях всех ставок, сделанных до конца аукциона в виде «Лот-ставка-время». Фиксирует хронологию участия с точностью до секунды. Содержит информацию только о собственных ставках.

5.2 «Лучшая цена»

Содержит информацию о победивших (лучших) ставках и о собственных финальных ставках в виде «Лот-Победившая ставка-Собственная ставка».

5.3 Архив на сайте

В архив на сайте помещаются отчёты «Ход аукциона» - только HTML и «Лучшая цена» - HTML (обязательно) и Excel (в зависимости от тарифа). Отчёты Excel доступны для выгрузки. Хранятся итоги последних 20-ти аукционов, в которые участник был приглашён. Более ранние отчёты не доступны.

Рекомендация. *Сохраняйте копии отчётов на персональном компьютере. Это позволит иметь под рукой нужную информацию немедленно в удобное время.*

[к содержанию](#)

5.4 Отправка на адреса e-mail

При условии оплаты, формируются отчёты в формате Excel. В зависимости от персональных настроек, отчёты немедленно после формирования отправляются на адреса e-mail. Список рассылки нужно настроить в «Личном кабинете»:

Настройки	
Обновление "Текущей ставки" (в секундах)	Выключено ▾
Рассылка отчета "Лучшая цена"	<input checked="" type="checkbox"/> <input type="text"/>
Рассылка отчета "Лучшая цена + "	<input checked="" type="checkbox"/> <input type="text"/>
Автоматическое изменение пароля, в днях	<input type="text" value="0"/>
Код	<input checked="" type="checkbox"/>
Штрих-код	<input checked="" type="checkbox"/>
Комментарий	<input checked="" type="checkbox"/>
Требуемое кол-во	<input checked="" type="checkbox"/>
Ваша партия	<input checked="" type="checkbox"/>
Ваш комментарий	<input checked="" type="checkbox"/>
Вес коробки	<input checked="" type="checkbox"/>

Отправка происходит однократно и не может быть повторена.

5.5 Дополнительные настройки

Вид отчётов в формате Excel настраивается в «Личном кабинете»: наличие «галочки» отвечает за наличие в отчёте соответствующей колонки.

[к содержанию](#)